

# Quick-Slide Montageanker

## Algemene montagehandleiding (bitumen)

Volg onderstaande eenvoudige stappen voor de plaatsing van het montageanker.  
Maak altijd de dakbedekking grondig schoon op de plaats waar u het anker gaat plaatsen.



### Stap 1

Plaats de zwarte kunststof voetplaat op de dakbedekking ter hoogte van de gewenste locatie.  
Schroef de kunststof voetplaat met 4 schroeven vast.  
De gekozen schroef is afhankelijk van de dikte van de isolatie en de ondergrond waarin je deze bevestigt.



### Stap 2

Verwarm nu het midden van de onderzijde van het manchete tot dat het bitumen zichtbaar begint te vloeien en plaats het manchete over de anker en druk het stevig aan.  
Het manchete kan hierna verder waterdicht op de dakbedekking ingewerkt worden. Werk hierbij van binnen naar buiten.  
Zorg voor een goede vloeinaad rondom het manchete.  
( Kan ook met een varkenshaarbrander worden aangebracht)



### Stap 3

Plaats de speciale zwarte EPDM afdichtingsring.  
Schroef daarna de meegeleverde draadstang handvast aan.

# Quick-Slide Montageanker

## Algemene montagehandleiding (bitumen)



### Stap 4

Plaats de zwarte afdekkap over de draadstang en breng de borgmoer aan en schroef deze goed vast.

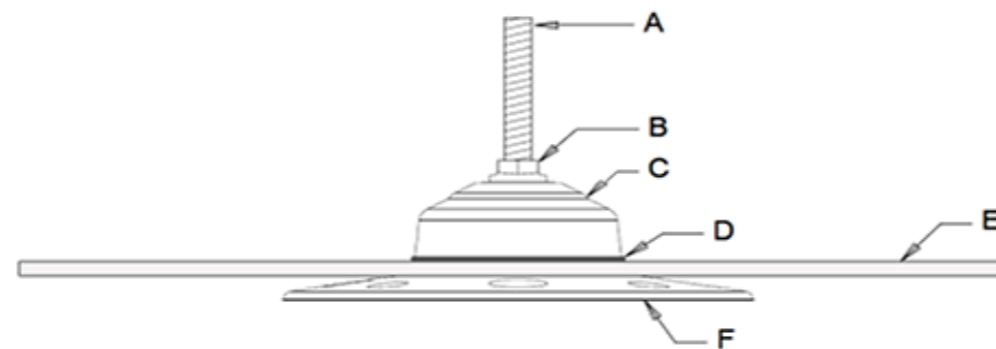


### Stap 5

Het montageanker is nu mechanisch bevestigd en waterdicht aan de dakconstructie aangebracht.

## Onderdelen montageanker

- A** Draadeind M10 x 100 RVS A2
- B** Borgmoer M10 RVS A2
- C** Afdekkap Ø 66 mm
- D** EPDM afdichtring 2,0 mm
- E** Dakbedekking Ø 330 mm
- F** Bevestigingsplaat Ø 150 mm



Quick-Slide dakmaterialen

Oude Doetinchemseweg 21, 7051 DZ Varsseveld

Telefoon: 0315-244772

[Info@dakverkoop.nl](mailto:Info@dakverkoop.nl)

kvk: 09094067

BTW: NL8054.24.520.B01